

Rider Oświetleniowy 'Lanberry 2018 LIVE'

12x Pointe (Mode1).

10x Robin800LedWash (Mode2).

4x Mac Quantum Profile.

4x Atomic3000.

8x ParLed RGBW.

4x Blinder 4x36DWE.

2x HazeBase (nie śmierzące i nie lejące po scenie!)+Wiatrak.

1x GrandMA'2'FullSize/Light.

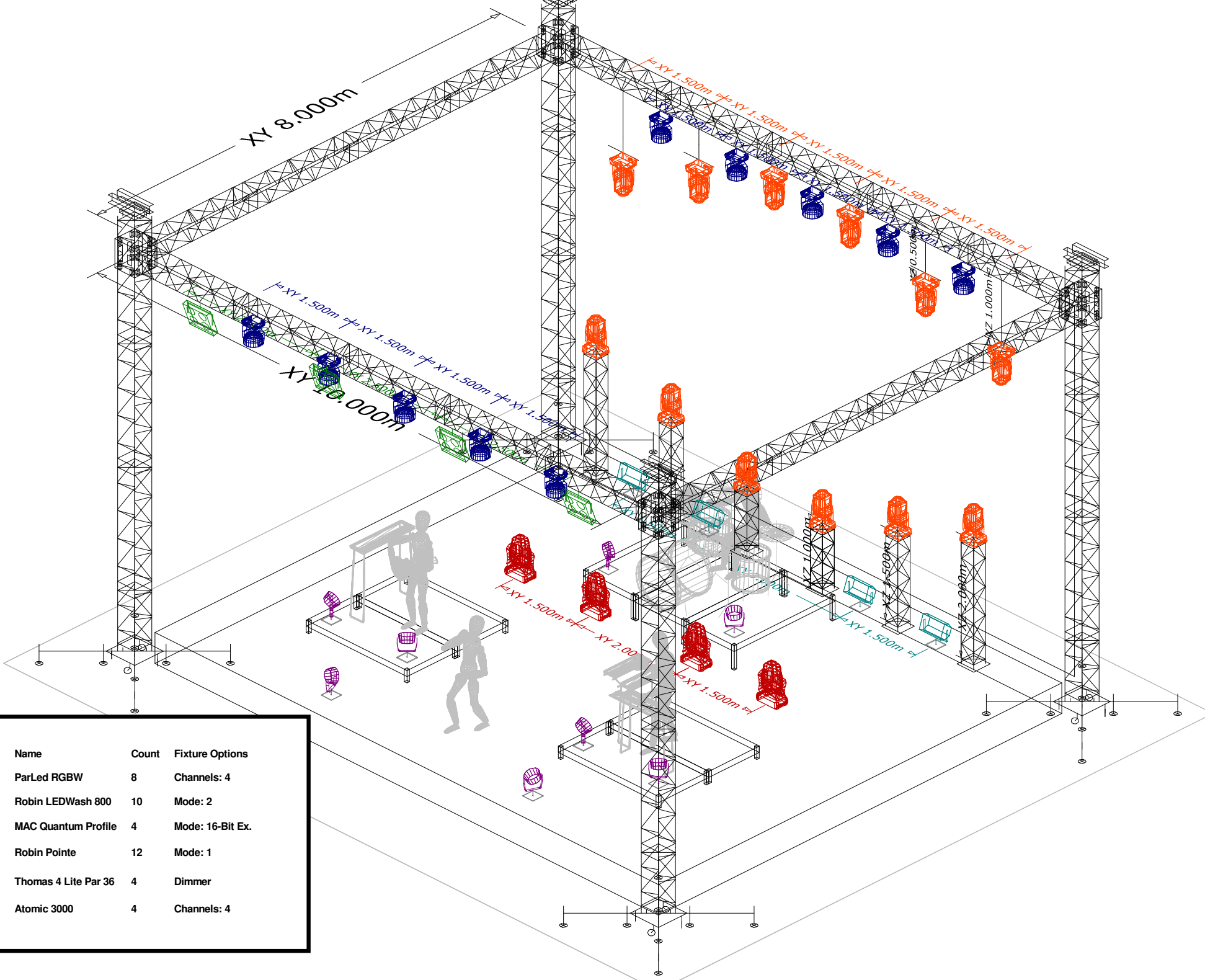
- Na czas koncertu zespołu **Lanberry** scena powinna być wystonowana ciemnym horyzontem (tył i boki) bez żadnych Reklam, Logotypów itp.
- Zadaszenie powinno być szczelne i odporne na wszelkie warunki atmosferyczne.
- Scena powinna być sucha, czysta i stabilna, oraz posiadać dobrze oznaczone wszystkie krawędzie i równe schody.
- Trzy podesty sceniczne: pod perkusję 3x2m/h0,2m i pod klawisz oraz Gitarę 2x2m/h0,2m + wysłonka czarnym materiałem.
- Stanowisko Realizatora powinno znajdować się w osi sceny o wymiarach minimum 2x2m wys. 50cm.
- Stanowisko to powinno być zadaszone i odpowiednio zabezpieczone przed warunkami atmosferycznymi a także przed dostępem osób nieupoważnionych.

Kontakt:

LightDesigner: Geisler Lech

locolech@tlen.pl

Tel.609 551 234



Symbol	Name	Count	Fixture Options
	ParLed RGBW	8	Channels: 4
	Robin LEDWash 800	10	Mode: 2
	MAC Quantum Profile	4	Mode: 16-Bit Ex.
	Robin Pointe	12	Mode: 1
	Thomas 4 Lite Par 36	4	Dimmer
	Atomic 3000	4	Channels: 4

